

vexity

# Webinar Especial

perfil de  
**investimento**



No Plano Vexity, você tem **liberdade** para definir como o seu patrimônio é investido!

Exclusivo para **Participantes Ativos e Autopatrocinados**

SEGUNDA - FEIRA  
**06/10 às 11h**



# Condução do webinar





**Mauro Figueira**

*Diretor-Presidente*



**Vinicius Narcizo**

*Diretor de Investimentos e Finanças*

- Perguntas podem ser enviadas por meio do *chat*, a qualquer momento, na barra superior da ferramenta *Teams*. A black square icon with a white speech bubble containing a question mark, representing a chat function. A white arrow points from the text "chat" in the previous bullet point to this icon.
- Pode ser que nem todas as perguntas individuais possam ser respondidas durante o *Webinar*, mas tentaremos abordar a maior parte dos temas envolvidos nelas durante nossas respostas.
- Caso haja problema de conexão, não hesite em tentar um novo acesso.
- Para ativar a funcionalidade de acessibilidade/legenda, clique na tecla "CC" na barra inferior da sua tela. A black square icon with the letters "CC" in white, representing a closed captioning or accessibility feature. A white arrow points from the text "tecla 'CC'" in the previous bullet point to this icon.
- Esse evento está sendo gravado e será disponibilizado posteriormente em nossos canais de comunicação.

# Orientações Gerais

*2º período para avaliação de*

# perfil de **investimento**

*de 1 a 31 de outubro*

***No Plano Vexity, você é quem define como o seu patrimônio é investido!***





vexty

Juntos, alcançamos o marco de

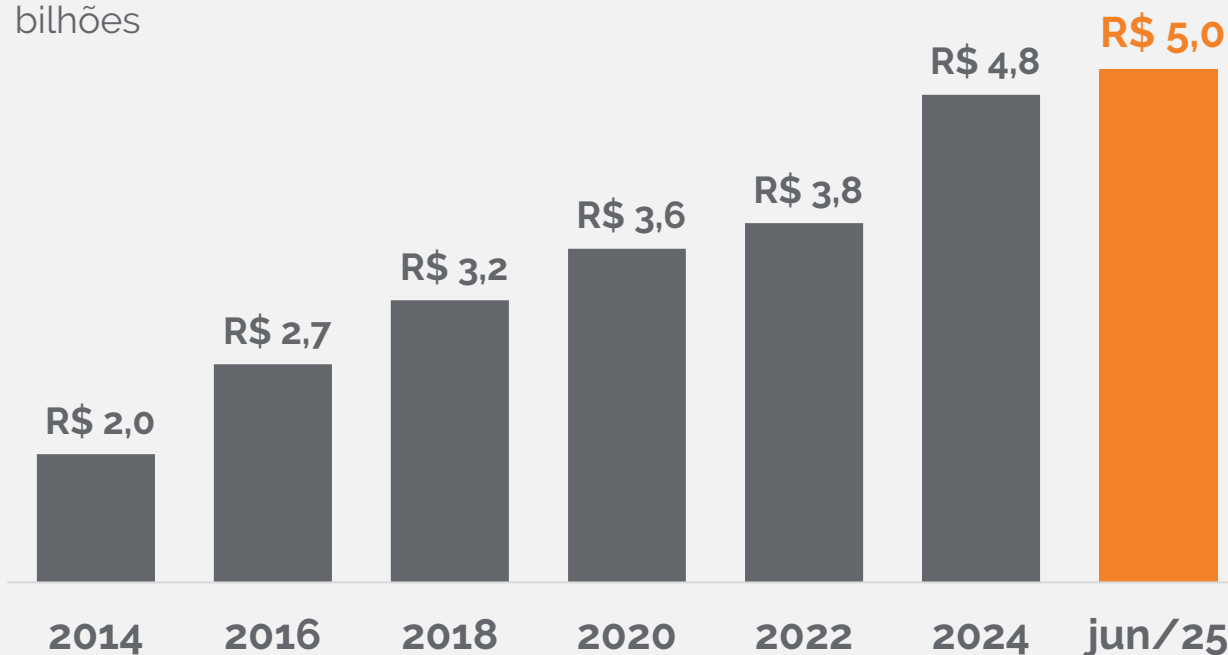
# R\$ 5 bilhões

## em patrimônio!

Mas essa conquista  
não é só sobre números.

**É sobre pessoas que  
fazem acontecer.**

bilhões



# Importante

Caso você faça a escolha por um novo Perfil de Investimento, o seu patrimônio será rentabilizado no Perfil escolhido a partir de 1º de janeiro de 2026



Você poderá visualizá-lo na área restrita do *website* da Vexty a partir da divulgação da cota de janeiro em fevereiro de 2026

# Atualmente estou no Perfil 2025 ...

## ... preciso fazer algo?

1. Ao final deste ano, o Perfil 2025 atingirá sua Data-alvo e será extinto, assim como ocorreu com o Perfil 2020 ao final daquele ano
2. Neste mês, o Participante ou Assistido pode mudar para qualquer outro Perfil que melhor se encaixa em seus objetivos com o Plano Vexty
3. Quem não optar por um dos outros Perfis, em jan/26 será migrado para o Perfil Conservador

O seu

# Perfil atual

está alinhado ao seu

- > Objetivo com o Plano
- > Horizonte de Investimento
- > Momento de vida / Situação Financeira
- > Conhecimento de Investimentos
- > Nível de aversão ao risco

**Risco na ótica de finanças:** grau de incerteza e/ou potencial perda com a alocação dos recursos em determinados tipos de investimentos

**Risco no contexto de previdência:** frustração na acumulação de recursos para usufruir no pós-carreira

## O objetivo é previdência (pós-carreira)?

- Um dos **PERFIS DATA-ALVO**, conforme estimativa de prazo para início da utilização dos recursos

## Busca equilíbrio entre **RISCO ESPERADO** “na ótica de finanças” e **EXPECTATIVA DE RETORNO**?

- Quer correr baixíssimo risco esperado, mas aceita uma expectativa de rentabilidade líquida inferior ao CDI/SELIC? Foco na preservação de capital do Participante e Assistido!
  - O Perfil recomendado seria o **PERFIL ULTRACONSERVADOR**
- Busca uma expectativa de rentabilidade líquida em linha com CDI/SELIC no longo prazo, mas correndo um pouco mais de risco esperado em comparação ao Perfil Ultraconservador?
  - O Perfil recomendado seria o **PERFIL CONSERVADOR**
- Aceita correr mais risco esperado em comparação ao Perfil Conservador, em busca de uma expectativa de rentabilidade líquida de longo prazo superior ao esperado para o Perfil Conservador?
  - O Perfil recomendado seria **um dos PERFIS DATA-ALVO**

A photograph of a young man with dark, curly hair and a beard, smiling broadly. He is wearing a bright green t-shirt. The background is a plain, light-colored wall.

A Vexty  
recomenda  
algum Perfil?

# Como funciona o modelo Data-Alvo

Nesse modelo de Perfis de Investimento adotado pela Vexty, o Perfil recomendado ao Participante é aquele cuja Data-Alvo corresponda ao ano em que ele complete 65 anos de idade:

- > Espera-se que nesta idade o Participante inicie o uso do patrimônio construído com a finalidade previdenciária
- > Será o momento no qual as ambições definidas para o Participante do Plano terão sido atingidas

	Ano de Nascimento + 65 anos	Perfil Recomendado
Exemplo 1	1960 + 65 anos = 2025	Perfil Conservador
Exemplo 2	1971 + 65 anos = 2036	Perfil 2040
Exemplo 3	1992 + 65 anos = 2057	Perfil 2060
Exemplo 4	2004 + 65 anos = 2069	Perfil 2065

- > Caso o ano de início do seu pós-carreira não seja exatamente igual às opções de **Perfil Data-Alvo** disponíveis, faça sempre o arredondamento para cima, conforme exemplos acima
- > **Participantes que nasceram até 1960** = o Perfil recomendado é o **Perfil Conservador (Curto Prazo)**
- > **Participantes que nasceram de 2001 em diante** = o Perfil recomendado passa a ser o **Perfil 2065** (Perfil disponível mais próximo do esperado início do pós-carreira deste Participante)

# Fique por dentro

De olho na campanha de Perfis 2025



vexity



**Seu Perfil de Investimento está adequado aos seus planos para o futuro? Aproveite os períodos de avaliação e confira!**

No Plano Vexity é você quem decide como o seu patrimônio será investido, com base em seus objetivos de vida e carreira. E para lhe oferecer ainda...

[Ver matéria](#)



**O que você precisa saber sobre os Perfis de Investimento da Vexity**

Pensando em oferecer alternativas de investimento customizadas aos Participantes e Assistidos, a Vexity disponibiliza diferentes Perfis de Investimento, cujos...

[Ver matéria](#)



**Saiba tudo sobre a extinção do Perfil 2025**

Quando o ano indicado no nome do Perfil Data-Alvo chega, esse Perfil é extinto. Os Participantes e Assistidos que estiverem nesse Perfil e não fizerem...

[Ver matéria](#)



**Multimercado | Boa opção de diversificação dos investimentos adotada pela Vexity**

Fundos de ações ou de renda fixa, como suas próprias denominações indicam, investem especificamente em determinados ativos e mercados. Por sua vez, os...

[Ver matéria](#)



**Investindo no Exterior | Classes de Ativos Global e Renda Fixa Global com Hedge**

Algumas razões para diversificar os investimentos no Exterior Um breve panorama sobre alguns números da economia mundial já nos proporciona um...

[Ver matéria](#)



**Renda Fixa Juro Real e Previdência Complementar | Um casamento quase perfeito**

Assim como os títulos indexados ao CDI ou à Selic, os ativos atrelados à inflação também são investimentos de Renda Fixa, cuja principal particularidade está...

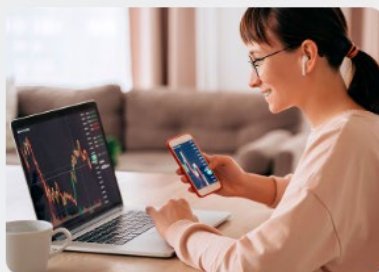
[Ver matéria](#)



**Entenda a importância e os objetivos da Política de Investimentos do Plano Vexity**

O Conselho Deliberativo da Vexity aprovou, em 16 de dezembro de 2024, a Política de Investimentos do Plano Vexity para o período de 2025 a 2029. O...

[Ver matéria](#)



**Renda Fixa Curto Prazo | A Taxa Selic e o impacto nos investimentos**

Ao desenhamos o cenário previsto para 2024, a perspectiva era relativamente otimista para a economia brasileira, especialmente no que se referia aos ativos...

[Ver matéria](#)



**Renda Variável | Um dos componentes de maior retorno esperado (embora com maior volatilidade)**

Parte do patrimônio gerido pela Vexity é investido "em bolsa", termo normalmente utilizado no mercado para designar a compra de ações de empresas listadas na...

[Ver matéria](#)



**Classes Ilíquidos | Investimentos alternativos para diversificação das carteiras**

Quando montamos uma carteira de investimentos diversificada, como é o caso dos Perfis oferecidos pela Vexity, são definidas expectativas de prêmios de...

[Ver matéria](#)



**Carteira de Empréstimos | Uma boa opção de investimento**

Embora seja um segmento definido em Política de Investimentos, os objetivos da Vexity com o programa de empréstimos vão além da simples ideia de...

[Ver matéria](#)



**Resultados dos oito primeiros meses de 2025 e perspectivas 2026**

Durante o processo de revisão da Política de Investimentos do Plano Vexity, projetamos um cenário para 2025 com o objetivo de orientar eventuais ajustes.

[Ver matéria](#)

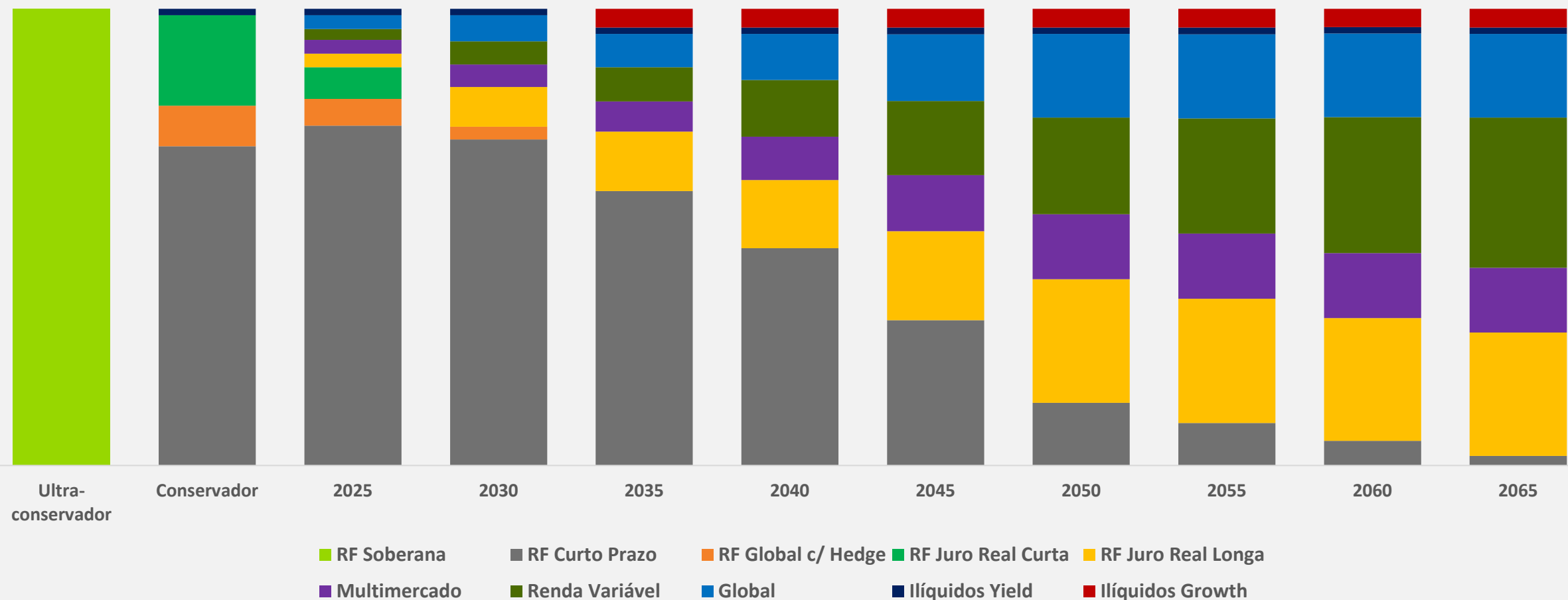
# Alocação dos Perfis em Classes

(Base: 2025)



> Ano após ano, o portfólio de investimentos de cada Perfil Data-alvo vai migrando para uma posição mais conservadora

> Refletindo a proximidade do uso dos recursos, até atingir a composição do Perfil Conservador



# Resultados dos Investimentos (Base: ago/25)



PERFIS	Em 2025	Desde jan/20**	Desde mai/14**
<b>Rentabilidade Líquida*</b>			
Ultraconservador	8,48%	-	-
Conservador	8,36%	59,46%	171,11%
2025	8,26%	55,49%	183,70%
2030	8,41%	47,35%	192,85%
2035	8,21%	43,00%	-
2040	8,44%	37,72%	-
2045	8,35%	34,45%	-
2050	8,48%	29,94%	-
2055	8,95%	26,78%	-
2060	9,55%	24,58%	-
2065	9,84%	24,83%	-
<b>Indicadores</b>			
IPCA	3,15%	37,61%	86,55%
Poupança	4,31%	45,56%	116,17%
CDI	9,03%	64,77%	183,08%
IBOV	17,57%	22,29%	173,93%
IFMM-A	8,21%	46,26%	169,15%
IMA-B 5	7,61%	58,86%	217,22%
IMA-B 5+	9,65%	21,70%	216,48%
Var. Real/Dólar	-12,37%	34,63%	142,72%
Bloomberg Gbl Agg USD	3,29%	5,76%	31,96%
S&P 500 USD	10,79%	118,27%	320,67%

\* Considera dedução das despesas de custeio da EFPC e da gestão dos investimentos e o resultado dos empréstimos \*\* Os Perfis Conservador, 2025 e 2030 foram lançados em mai/14. Os Perfis 2035 em diante foram lançados em jan/20. O Perfil Ultraconservador foi lançado em jan/25

## > O que vimos em 2025 até o momento

- ❑ Contexto global ditando o ritmo dos mercados
- ❑ Os discursos e medidas impostas pelo Governo Trump (imigração, política tarifária e questões geopolíticas), e seus impactos na inflação e no crescimento dos EUA (e no mundo) dominaram as atenções
- ❑ Desequilíbrio fiscal e dívida pública: A falta de confiança em medidas fiscais do governo contribuiu para volatilidade no mercado no Brasil
- ❑ Fluxo positivo de investimento estrangeiro para Bolsa e ações/setores vistos como “descontados”, contribuíram para valorização do Ibovespa no ano (que chegou a bater a marca histórica de 146 mil pontos em setembro)

## > Cenário previsto para 2026

- ❑ Intensificação da agenda das Eleições Presidenciais de 2026 no Brasil (os candidatos e suas tendências de políticas como destaques)
- ❑ Manutenção da SELIC em 15% a.a. pelo menos até meados do 1S26 e leitura pelo mercado dos indicadores econômicos para projetar o início do corte. Projeção de 12,25% a.a. no final de 2026
- ❑ Impactos das medidas tarifárias impostas pelos EUA aos diversos parceiros comerciais globais
- ❑ Expectativa de continuidade do corte dos juros pelo Fed nos EUA (dúvida é qual intensidade e duração)
- ❑ Conflitos geopolíticos: evolução (ou até surgimento de outros)



vexty

# Como eu faço a alteração do meu Perfil de Investimento?





vexity

MENU

vexity

LOGIN

ADESÃO

CONTATO

LINHA DE ÉTICA

2º período para avaliação de

# perfil de investimento

de 1 a 31 de outubro

**Seu Perfil de Investimento sempre alinhado aos seus objetivos!**

**CLIQUE AQUI**

e acesse a ferramenta e os conteúdos exclusivos para te apoiar nessa jornada.



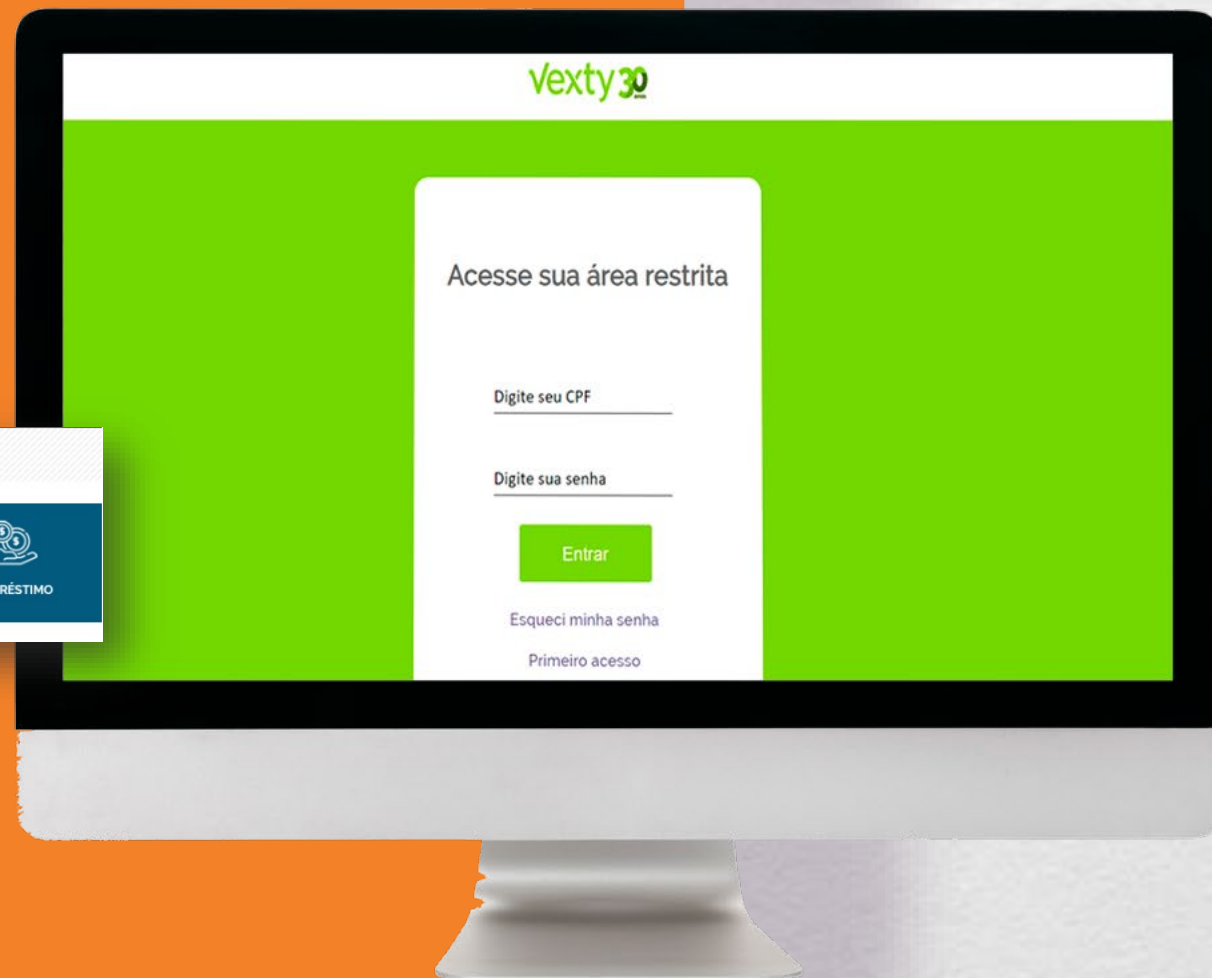
Acesse o site:  
**www.vexity.com.br**

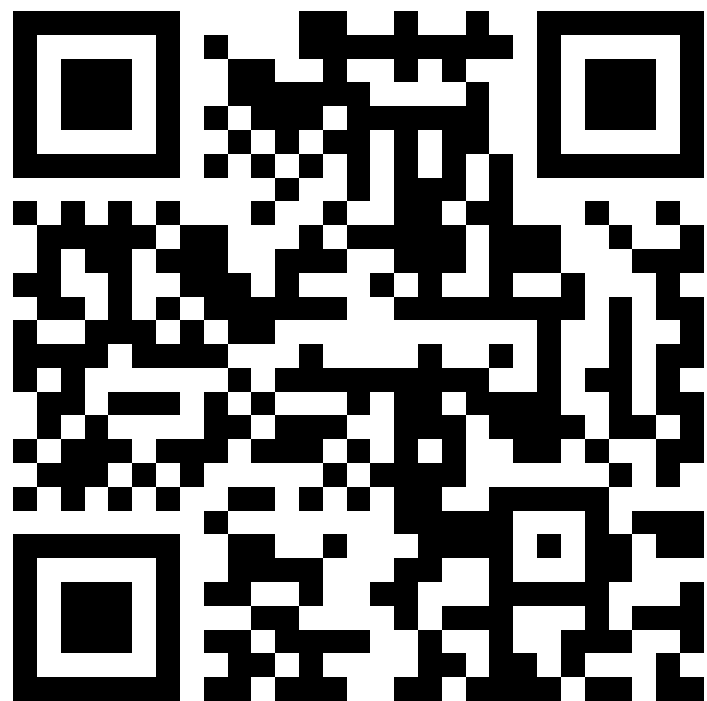
Clique em: **Login**



# Informe o seu CPF e a sua senha

1. Acesse o Menu de Serviços
2. Selecione **Sobre seu Perfil de Investimento**
3. Clique em **Escolher Perfil de Investimento**





Queremos  
saber a sua  
opinião!

vexity

# Webinar Especial

perfil de  investimento

No Plano Vexity, você tem **liberdade** para definir como o seu patrimônio é investido!

