

vexity

Webinar Especial

perfil de
investimento



No Plano Vexity, você tem **liberdade** para definir como o seu patrimônio é investido!



Exclusivo para **Assistidos e Participantes em BPD**

QUINTA-FEIRA
09/10 às 11h



Condução do webinar





Mauro Figueira

Diretor-Presidente



Vinicius Narcizo

Diretor de Investimentos e Finanças

- Perguntas podem ser enviadas por meio do *chat*, a qualquer momento, na barra superior da ferramenta *Teams*. A black square icon with a white speech bubble containing a question mark, representing a chat function. A white arrow points from the text "chat" in the previous bullet point to this icon.
- Pode ser que nem todas as perguntas individuais possam ser respondidas durante o *Webinar*, mas tentaremos abordar a maior parte dos temas envolvidos nelas durante nossas respostas.
- Caso haja problema de conexão, não hesite em tentar um novo acesso.
- Para ativar a funcionalidade de acessibilidade/legenda, clique na tecla "CC" na barra inferior da sua tela. A black square icon with the letters "CC" in white, representing a closed captioning or accessibility feature. A white arrow points from the text "tecla 'CC'" in the previous bullet point to this icon.
- Esse evento está sendo gravado e será disponibilizado posteriormente em nossos canais de comunicação.

Orientações Gerais

2º período para avaliação de

perfil de **investimento**

de 1 a 31 de outubro

No Plano Vexity, você é quem define como o seu patrimônio é investido!





vexty

Juntos, alcançamos o marco de

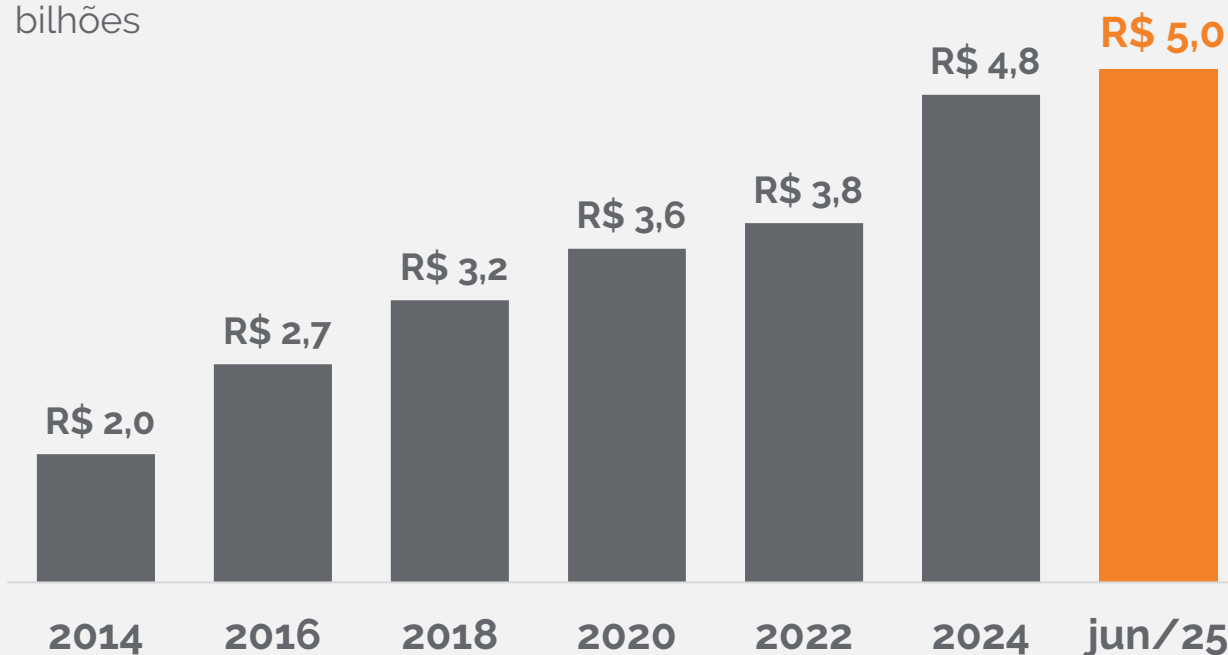
R\$ 5 bilhões

em patrimônio!

Mas essa conquista
não é só sobre números.

**É sobre pessoas que
fazem acontecer.**

bilhões



Importante

Caso você faça a escolha por um novo Perfil de Investimento, o seu patrimônio será rentabilizado no Perfil escolhido a partir de 1º de janeiro de 2026



Você poderá visualizá-lo na área restrita do *website* da Vexty a partir da divulgação da cota de janeiro em fevereiro de 2026

Atualmente estou no Perfil 2025 ...

... preciso fazer algo?

1. Ao final deste ano, o Perfil 2025 atingirá sua Data-alvo e será extinto, assim como ocorreu com o Perfil 2020 ao final daquele ano
2. Neste mês, o Participante ou Assistido pode mudar para qualquer outro Perfil que melhor se encaixa em seus objetivos com o Plano Vexty
3. Quem não optar por um dos outros Perfis, em jan/26 será migrado para o Perfil Conservador

O seu

Perfil atual

está alinhado ao seu

- > Objetivo com o Plano
- > Horizonte de Investimento
- > Momento de vida / Situação Financeira
- > Conhecimento de Investimentos
- > Nível de aversão ao risco

Risco na ótica de finanças: grau de incerteza e/ou potencial perda com a alocação dos recursos em determinados tipos de investimentos

Risco no contexto de previdência: frustração na acumulação de recursos para usufruir no pós-carreira

O objetivo é previdência (pós-carreira)?

- **Um dos PERFIS DATA-ALVO**, conforme estimativa de prazo para início da utilização dos recursos

Busca equilíbrio entre RISCO ESPERADO “na ótica de finanças” e EXPECTATIVA DE RETORNO?

- Quer correr baixíssimo risco esperado, mas aceita uma expectativa de rentabilidade líquida inferior ao CDI/SELIC? Foco na preservação de capital do Participante e Assistido!
 - O Perfil recomendado seria o **PERFIL ULTRACONSERVADOR**
- Busca uma expectativa de rentabilidade líquida em linha com CDI/SELIC no longo prazo, mas correndo um pouco mais de risco esperado em comparação ao Perfil Ultraconservador?
 - O Perfil recomendado seria o **PERFIL CONSERVADOR**
- Aceita correr mais risco esperado em comparação ao Perfil Conservador, em busca de uma expectativa de rentabilidade líquida de longo prazo superior ao esperado para o Perfil Conservador?
 - O Perfil recomendado seria **um dos PERFIS DATA-ALVO**

A photograph of a young man with dark, curly hair and a beard, smiling broadly. He is wearing a bright green t-shirt. The image is positioned on the left side of the slide.

A Vexty
recomenda
algum Perfil?

Como funciona o modelo Data-Alvo

Nesse modelo de Perfis de Investimento adotado pela Vexty, o Perfil recomendado ao Participante é aquele cuja Data-Alvo corresponda ao ano em que ele complete 65 anos de idade:

- > Espera-se que nesta idade o Participante inicie o uso do patrimônio construído com a finalidade previdenciária
- > Será o momento no qual as ambições definidas para o Participante do Plano terão sido atingidas

	Ano de Nascimento + 65 anos	Perfil Recomendado
Exemplo 1	1960 + 65 anos = 2025	Perfil Conservador
Exemplo 2	1971 + 65 anos = 2036	Perfil 2040
Exemplo 3	1992 + 65 anos = 2057	Perfil 2060
Exemplo 4	2004 + 65 anos = 2069	Perfil 2065

- > Caso o ano de início do seu pós-carreira não seja exatamente igual às opções de **Perfil Data-Alvo** disponíveis, faça sempre o arredondamento para cima, conforme exemplos acima
- > **Participantes que nasceram até 1960** = o Perfil recomendado é o **Perfil Conservador (Curto Prazo)**
- > **Participantes que nasceram de 2001 em diante** = o Perfil recomendado passa a ser o **Perfil 2065** (Perfil disponível mais próximo do esperado início do pós-carreira deste Participante)

Fique por dentro

De olho na campanha de Perfis 2025



Seu Perfil de Investimento está adequado aos seus planos para o futuro? Aproveite os períodos de avaliação e confira!

No Plano Vexy é você quem decide como o seu patrimônio será investido, com base em seus objetivos de vida e carreira. E para lhe oferecer ainda...

[Ver matéria](#)



O que você precisa saber sobre os Perfis de Investimento da Vexy

Pensando em oferecer alternativas de investimento customizadas aos Participantes e Assistidos, a Vexy disponibiliza diferentes Perfis de Investimento, cujos...

[Ver matéria](#)



Saiba tudo sobre a extinção do Perfil 2025

Quando o ano indicado no nome do Perfil Data-Ativo chega, esse Perfil é extinto. Os Participantes e Assistidos que estiverem nesse Perfil e não fizerem...

[Ver matéria](#)



Multimercado | Boa opção de diversificação dos investimentos adotada pela Vexy

Fundos de ações ou de renda fixa, como suas próprias denominações indicam, investem especificamente em determinados ativos e mercados. Por sua vez, os...

[Ver matéria](#)



Investindo no Exterior | Classes de Ativos Global e Renda Fixa Global com Hedge

Algumas razões para diversificar os investimentos no Exterior Um breve panorama sobre alguns números da economia mundial já nos proporciona um...

[Ver matéria](#)



Renda Fixa Juro Real e Previdência Complementar | Um casamento quase perfeito

Assim como os títulos indexados ao CDI ou à Selic, os ativos atrelados à inflação também são investimentos de Renda Fixa, cuja principal particularidade está...

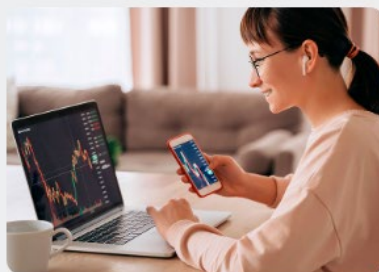
[Ver matéria](#)



Entenda a importância e os objetivos da Política de Investimentos do Plano Vexy

O Conselho Deliberativo da Vexy aprovou, em 16 de dezembro de 2024, a Política de Investimentos do Plano Vexy para o período de 2025 a 2029. O...

[Ver matéria](#)



Renda Fixa Curto Prazo | A Taxa Selic e o impacto nos investimentos

Ao desenharmos o cenário previsto para 2024, a perspectiva era relativamente otimista para a economia brasileira, especialmente no que se referia aos ativos...

[Ver matéria](#)



Renda Variável | Um dos componentes de maior retorno esperado (embora com maior volatilidade)

Parte do patrimônio gerido pela Vexy é investido "em bolsa", termo normalmente utilizado no mercado para designar a compra de ações de empresas listadas na...

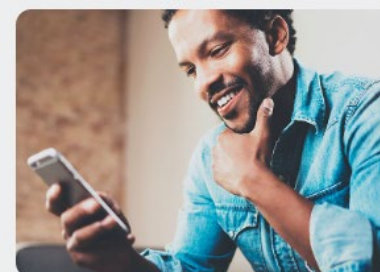
[Ver matéria](#)



Classes Ilíquidos | Investimentos alternativos para diversificação das carteiras

Quando montamos uma carteira de investimentos diversificada, como é o caso dos Perfis oferecidos pela Vexy, são definidas expectativas de prêmios de...

[Ver matéria](#)



Carteira de Empréstimos | Uma boa opção de investimento

Embora seja um segmento definido em Política de Investimentos, os objetivos da Vexy com o programa de empréstimos vão além da simples ideia de...

[Ver matéria](#)



Resultados dos oito primeiros meses de 2025 e perspectivas 2026

Durante o processo de revisão da Política de Investimentos do Plano Vexy, projetamos um cenário para 2025 com o objetivo de orientar eventuais ajustes...

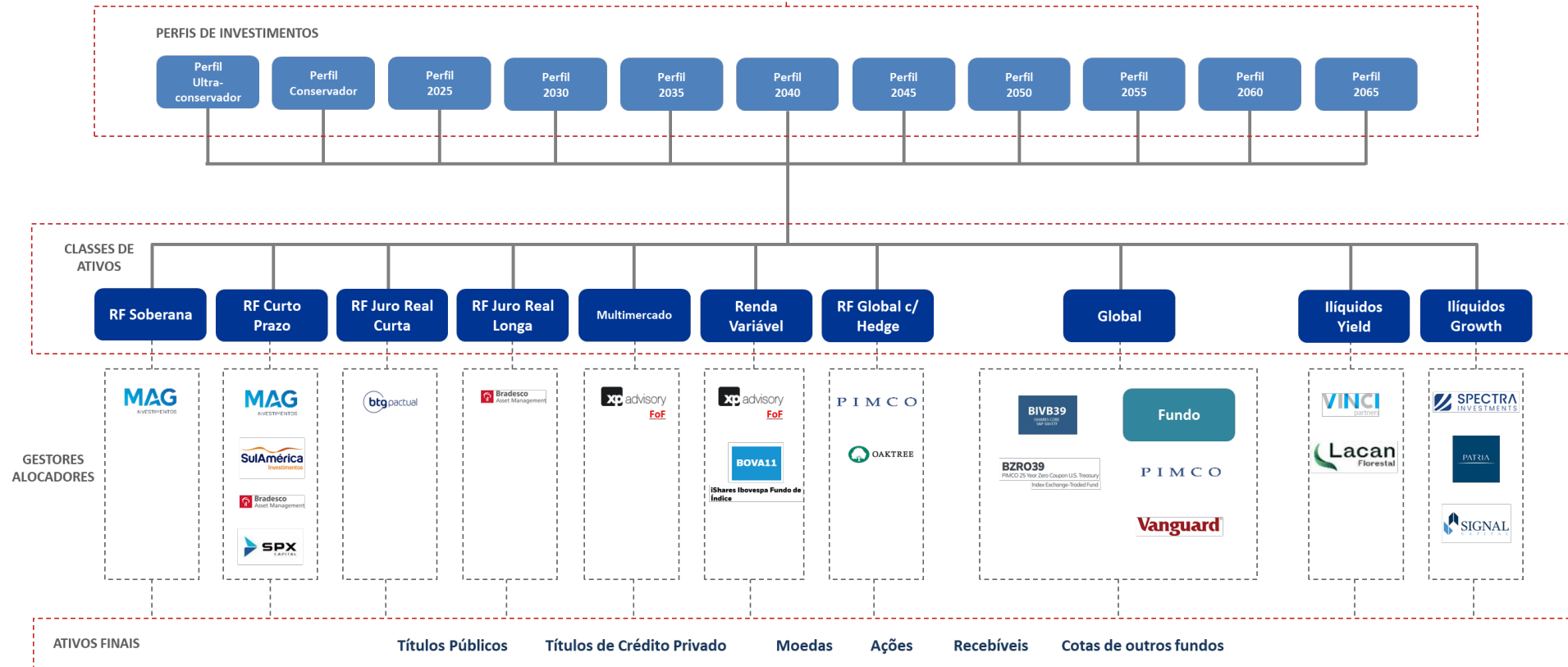
[Ver matéria](#)

Alocação dos Perfis em Classes

Diversificação em +15 gestores ou produtos de investimentos distintos



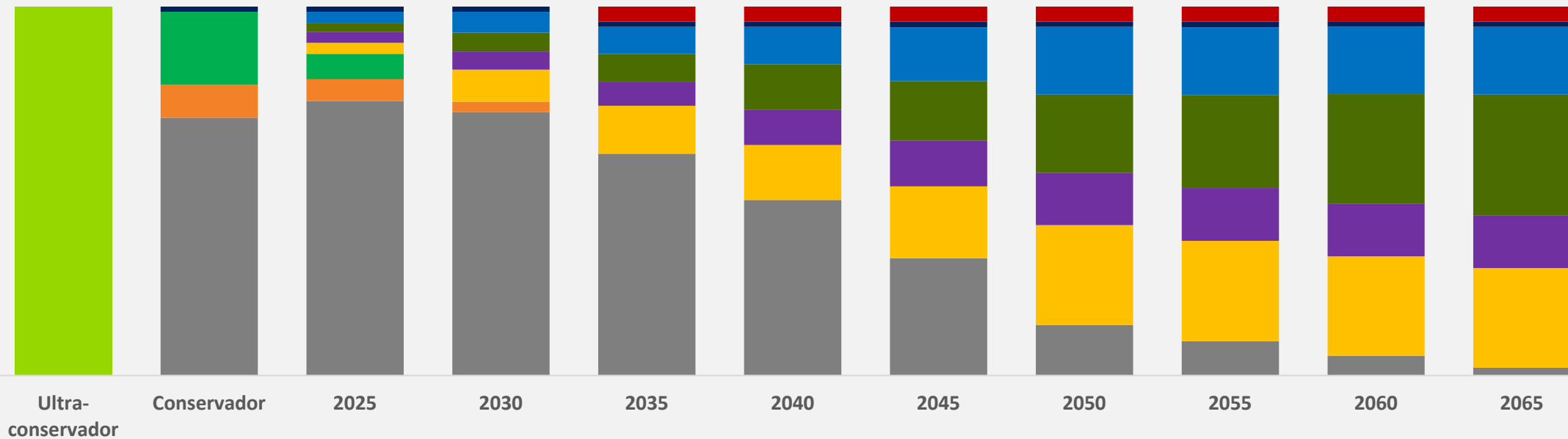
PARTICIPANTES E ASSISTIDOS DO PLANO VEXTY



Alocação dos Perfis em Classes (Base: 2025)

> Ano após ano, o portfólio de investimentos de cada Perfil Data-alvo vai migrando para uma posição mais conservadora

> Refletindo a proximidade do uso dos recursos, até atingir a composição do Perfil Conservador



	Ultra-conservador	Conservador	2025	2030	2035	2040	2045	2050	2055	2060	2065
RF Soberana	100%	-	-	-	-	-	-	-	-	-	-
RF Curto Prazo	-	70%	74%	71%	60%	48%	32%	14%	9%	5%	1%
RF Juro Real Curta	-	20%	7%	-	-	-	-	-	-	-	-
RF Juro Real Longa	-	-	3%	9%	13%	15%	20%	27%	27%	27%	27%
Renda Variável	-	-	2%	5%	8%	13%	16%	21%	26%	30%	33%
RF Global com Hedge	-	9%	6%	3%	-	-	-	-	-	-	-
Global	-	-	4%	6%	7%	10%	15%	19%	19%	19%	19%
Multimercado	-	-	3%	5%	7%	9%	12%	14%	14%	14%	15%
Ilíquidos Yield	-	1%	1%	1%	1%	1%	1%	1%	1%	1%	1%
Ilíquidos Growth	-	-	-	-	4%	4%	4%	4%	4%	4%	4%

Ranking dos melhores/piores investimentos

Mercado | Rentabilidade anual (Base: dez/24)



	2010	2011	2012	2013	2014	2015	2016	2017	2018	2019	2020	2021	2022	2023	2024
Melhor Desempenho	Ouro	Titulos Inflação	Ações M. Emerg.	Ações Mundo	Ações Mundo	Dólar	Ações Brasil	Small Caps Brasil	Dólar	Small Caps Brasil	Ouro	Ações Mundo	CDI	Ações Brasil	Dólar
	Small Caps Brasil	Prefixados	Small Caps Brasil	Dólar	Titulos Inflação	Ações Mundo	Imobiliário	Ações M. Emerg.	Ações Brasil	Ouro	Ações M. Emerg.	IPCA	Debêntures	Ações Mundo	Ouro
	Titulos Inflação	Dólar	Ações Mundo	Ações M. Emerg.	Dólar	Ações M. Emerg.	Small Caps Brasil	Ações Brasil	Titulos Inflação	Imobiliário	Ações Mundo	Dólar	Multimercado	Small Caps Brasil	Ações Mundo
	Ações M. Emerg.	CDI	Titulos Inflação	Multimercado	Prefixados	Multimercado	Ouro	Ações Mundo	Prefixados	Ações Brasil	Dólar	Debêntures	Prefixados	Prefixados	CDI
	Prefixados	Multimercado	Prefixados	CDI	CDI	Debêntures	Titulos Inflação	Imobiliário	Debêntures	Ações Mundo	Prefixados	CDI	Titulos Inflação	Titulos Inflação	Debêntures
	CDI	IPCA	Multimercado	IPCA	Ações M. Emerg.	CDI	Prefixados	Prefixados	Small Caps Brasil	Titulos Inflação	Titulos Inflação	Multimercado	IPCA	Imobiliário	Ações M. Emerg.
	Multimercado	Ações Mundo	Dólar	Prefixados	Multimercado	Ouro	Debêntures	Titulos Inflação	CDI	Ações M. Emerg.	Debêntures	Titulos Inflação	Ações Brasil	CDI	Multimercado
	Ações Mundo	Ouro	CDI	Titulos Inflação	IPCA	IPCA	Multimercado	Multimercado	Ações Mundo	Prefixados	IPCA	Prefixados	Imobiliário	Debêntures	IPCA
	IPCA	Ações M. Emerg.	Ações Brasil	Imobiliário	Imobiliário	Titulos Inflação	CDI	Debêntures	Imobiliário	Multimercado	Multimercado	Imobiliário	Ouro	Multimercado	Prefixados
	Ações Brasil	Small Caps Brasil	IPCA	Small Caps Brasil	Ações Brasil	Prefixados	IPCA	Ouro	Multimercado	Debêntures	Ações Brasil	Ações M. Emerg.	Dólar	Ações M. Emerg.	Titulos Inflação
	Dólar	Ações Brasil	Ouro	Ações Brasil	Ouro	Imobiliário	Ações M. Emerg.	CDI	IPCA	CDI	CDI	Ouro	Small Caps Brasil	IPCA	Imobiliário
				Ouro	Small Caps Brasil	Ações Brasil	Ações Mundo	IPCA	Ouro	IPCA	Small Caps Brasil	Ações Brasil	Ações Mundo	Ouro	Ações Brasil
Pior Desempenho						Small Caps Brasil	Dólar	Dólar	Ações M. Emerg.	Dólar	Imobiliário	Small Caps Brasil	Ações M. Emerg.	Dólar	Small Caps Brasil

- Mapeamos o desempenho de 12 tipos de potenciais segmentos de investimentos, classificamos cada investimento do mais rentável ao menos rentável em cada ano e indicamos a variação do IPCA dos respectivos anos
- A cada ano muda o ranking. Não há um investimento que só ganha, mas também não há um que só perde
- Ter uma carteira diversificada (com tipos de ativos e de risco) acaba sendo a melhor forma de mitigar o comportamento volátil dos mercados

Elaboração: Vexty
Dados: MorningStar

Resultados dos Investimentos (Base: ago/25)



PERFIS	Em 2025	Desde jan/20**	Desde mai/14**
Rentabilidade Líquida*			
Ultraconservador	8,48%	-	-
Conservador	8,36%	59,46%	171,11%
2025	8,26%	55,49%	183,70%
2030	8,41%	47,35%	192,85%
2035	8,21%	43,00%	-
2040	8,44%	37,72%	-
2045	8,35%	34,45%	-
2050	8,48%	29,94%	-
2055	8,95%	26,78%	-
2060	9,55%	24,58%	-
2065	9,84%	24,83%	-
Indicadores			
IPCA	3,15%	37,61%	86,55%
Poupança	4,31%	45,56%	116,17%
CDI	9,03%	64,77%	183,08%
IBOV	17,57%	22,29%	173,93%
IFMM-A	8,21%	46,26%	169,15%
IMA-B 5	7,61%	58,86%	217,22%
IMA-B 5+	9,65%	21,70%	216,48%
Var. Real/Dólar	-12,37%	34,63%	142,72%
Bloomberg Gbl Agg USD	3,29%	5,76%	31,96%
S&P 500 USD	10,79%	118,27%	320,67%

* Considera dedução das despesas de custeio da EFPC e da gestão dos investimentos e o resultado dos empréstimos ** Os Perfis Conservador, 2025 e 2030 foram lançados em mai/14. Os Perfis 2035 em diante foram lançados em jan/20. O Perfil Ultraconservador foi lançado em jan/25

> O que vimos em 2025 até o momento

- ❑ Contexto global ditando o ritmo dos mercados
- ❑ Os discursos e medidas impostas pelo Governo Trump (imigração, política tarifária e questões geopolíticas), e seus impactos na inflação e no crescimento dos EUA (e no mundo) dominaram as atenções
- ❑ Desequilíbrio fiscal e dívida pública: A falta de confiança em medidas fiscais do governo contribuiu para volatilidade no mercado no Brasil
- ❑ Fluxo positivo de investimento estrangeiro para Bolsa e ações/setores vistos como “descontados”, contribuíram para valorização do Ibovespa no ano (que chegou a bater a marca histórica de 146 mil pontos em setembro)

> Cenário previsto para 2026

- ❑ Intensificação da agenda das Eleições Presidenciais de 2026 no Brasil (os candidatos e suas tendências de políticas como destaques)
- ❑ Manutenção da SELIC em 15% a.a. pelo menos até meados do 1S26 e leitura pelo mercado dos indicadores econômicos para projetar o início do corte. Projeção de 12,25% a.a. no final de 2026
- ❑ Impactos das medidas tarifárias impostas pelos EUA aos diversos parceiros comerciais globais
- ❑ Expectativa de continuidade do corte dos juros pelo Fed nos EUA (dúvida é qual intensidade e duração)
- ❑ Conflitos geopolíticos: evolução (ou até surgimento de outros)



vexty



Como eu faço a alteração do meu Perfil de Investimento?



vexity

MENU

vexity

LOGIN

ADESAO

CONTATO

LINHA DE ÉTICA

2º período para avaliação de

perfil de investimento

de 1 a 31 de outubro

Seu Perfil de Investimento sempre alinhado aos seus objetivos!

CLIQUE AQUI

e acesse a ferramenta e os conteúdos exclusivos para te apoiar nessa jornada.



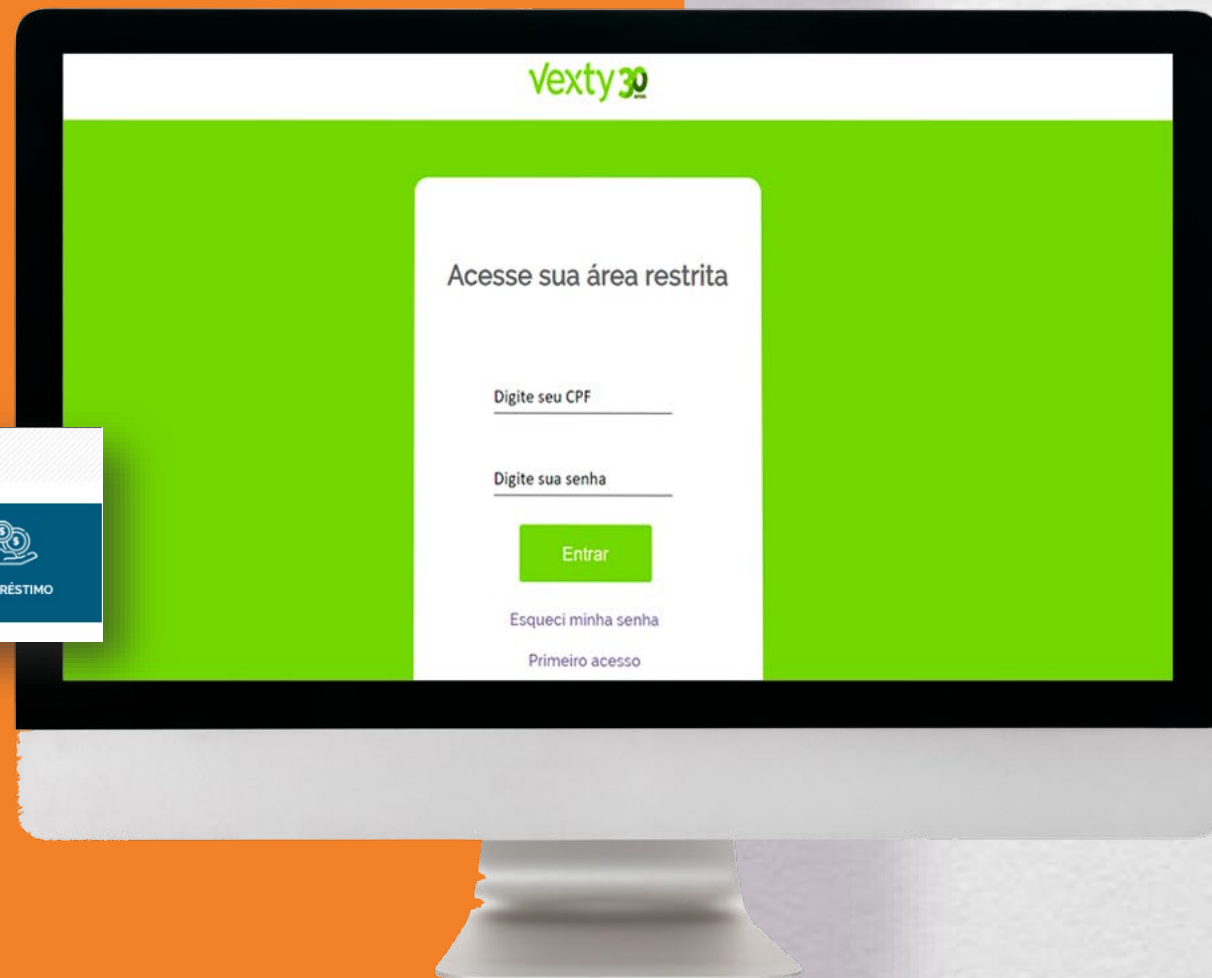
Acesse o site:
www.vexity.com.br

Clique em: **Login**



Informe o seu CPF e a sua senha

1. Acesse o Menu de Serviços
2. Selecione **Sobre seu Perfil de Investimento**
3. Clique em **Escolher Perfil de Investimento**





Queremos
saber a sua
opiniãõ!

vexity

Webinar Especial

perfil de investimento

No Plano Vexity, você tem **liberdade** para definir como o seu patrimônio é investido!

